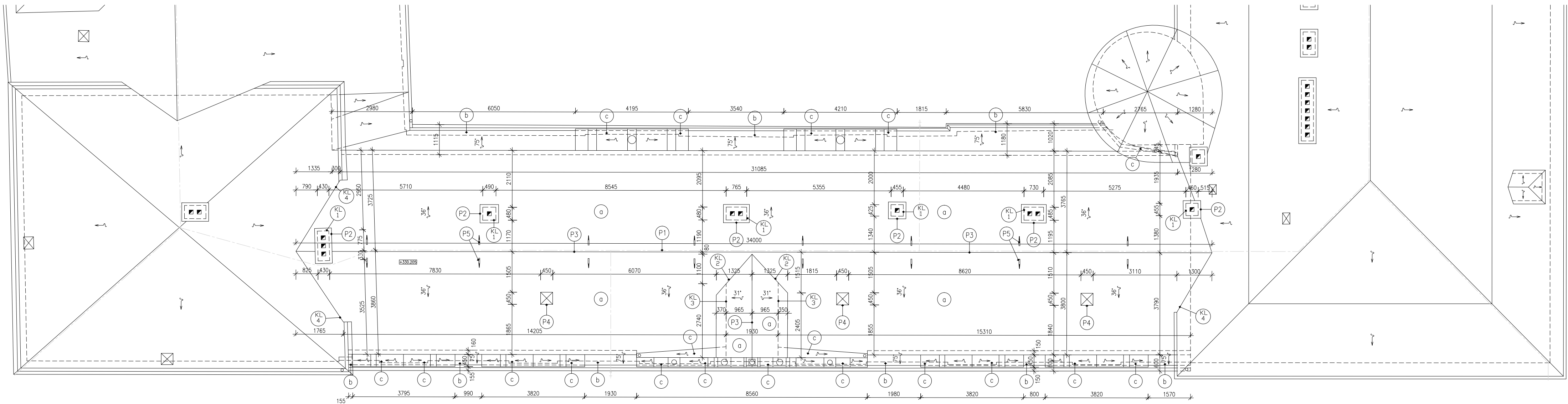


PŮDORYS STŘECHY



LEGENDA:

- a) Nová střešní krytina z keramických bobrovek kladených na šupinové krytí (dvojitě latování) a upevněných podle Pravidel pro navrhování a provádění střech vydané Čechem klempířů, pokrývačů a tesařů – stávající bobrovky rozebrat a zrevidovat; poškozené bobrovky odvézt na skládku a nahradit novými hladkými keramickými bobrovkami s kulatým řezem v odstínu přírodní červená; zdravé bobrovky očistit a zpětně použít na ucelené části střechy; pro potřeby soupisu prací předpokládáme použití 50 % nových a 50 % stávajících bobrovek – další podrobnosti viz skladby konstrukcí na výkrese Řezy A–A, B–B.
- b) Stávající střešní krytina z keramických bobrovek kladených na šupinové krytí mimo rozsah projektové dokumentace – krytinu zachovat a vhodným způsobem chránit proti poškození stavbou, např. zakrytím tenkou vodovzdornou překližkou nebo 2x geotextilií, a ponechat bez dalších úprav. O případném zásahu do střešního pláště rozhodne projektant v rámci autorského dozoru v průběhu stavby po zpřístupnění uzavřeného prostoru spodní části mansardy – podrobněji viz Technická zpráva.
- c) Stávající oplechování architektonických prvků, úžlabí a dalších prvků z měděného plechu ponechat bez úprav a chránit vhodným způsobem proti poškození, např. zakrytím 2x geotextilií. Oplechování, které bude nutné demontovat z důvodu úpravy střešní krytiny, nahradit novým – podrobněji viz Klempířské výrobky.

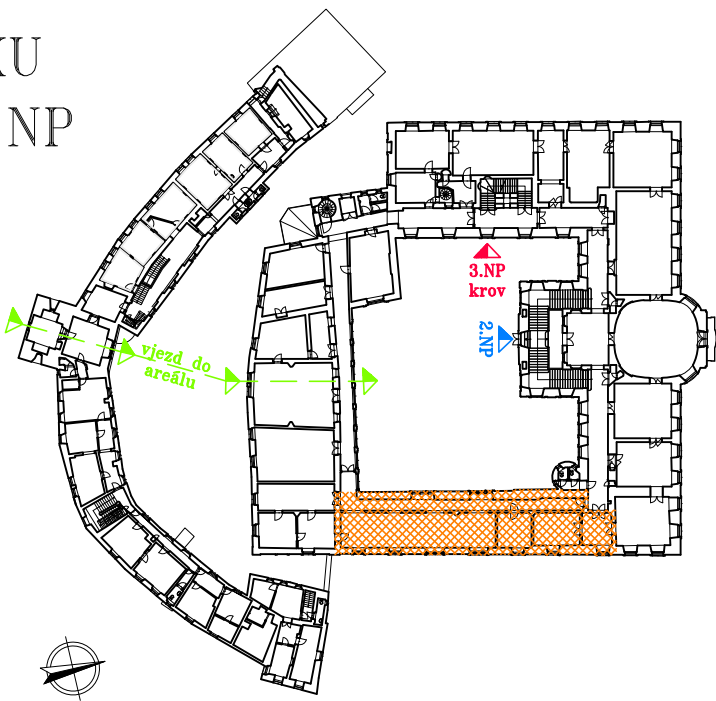
POZNÁMKY A VYSVĚTLIVKY:

- P1 Vyrované úpravy stávajícího systému bleskosvodu – uvolnění ze střešní krytiny, zpětná montáž a ukotvení ve stávající trase, celková revize – viz část Silnoproudá elektrotechnika včetně ochrany před bleskem, která je přílohou Technické zprávy stavební části.
- P2 Provést opravu nadstřešních částí komínového zdiva – podrobněji viz výkres Pohled od západu.
- P3 Krytí hřebene z nových režných keramických hřebenáčů větracích č. 4 položených na sucho v přírodním červeném odstínu.
- P4 Nový střešní vikýř 450x550 mm pro taženou taškovou střešní krytinu s bezpečnostním sklem určený jako střešní výlez a prosvětlení nezotepleného podkroví, umístěný v poloze stávajících střešních vikýřů.
- P5 Nový bezpečnostní střešní hák z pozinkované oceli s povrchovou úpravu v odstínu červená v provedení dle ČSN EN 517 B určený pro taženou taškovou střešní krytinu a kotvený do krokve vruty s parametry podle doporučení výrobce.

TABULKA KLEMPÍŘSKÝCH VÝROBKŮ:

Označ	popis	poznámka	povrch	měrná jednotka	materiál	odstín	rozvinutá šířka	množství celkem
1	lemování komína pro skládanou krytinu	včetně dilatačních listů	bez úpravy	bm	plech měděný tl. 0,55 mm	přírodní měď	400	17,00
2	oplechování úžlabí pro skládanou krytinu s rovinami stejného sklonu	včetně ukončení, příponek	bez úpravy	bm	plech měděný tl. 0,55 mm	přírodní měď	500	4,80
3	lemování zdiva pro skládanou krytinu	včetně dilatačních listů, příponek	bez úpravy	bm	plech měděný tl. 0,55 mm	přírodní měď	400	6,80
4	oplechování úžlabí pro skládanou krytinu s rovinami stejného sklonu – krajní díl	včetně ukončení, příponek	bez úpravy	bm	plech měděný tl. 0,55 mm	přírodní měď	500	3,00

SCHEMA ZÁMKU V ÚROVNI 2. NP



Poznámky:

– Před zahájením prací instalovat do žlabových kotlíků provizorní zachytňné sítky.


– Po dokončení stavebních prací na střeše provizorní zachytňné sítky demontovat a u celého východního křídla kompletně vyčistit žlaby, dešťové svody a zachytače střešních naplavenin a provést revizi celého systému.

Poznámka: Z důvodu omezených finančních možností stavebníka bylo použito zaměření z 90. let 20. století bez kót a dalších údajů, aktuální podrobné geodetické zaměření nebylo v době zpracování projektové dokumentace k dispozici. V rámci předprojektové přípravy bylo pouze ručně provedeno dílčí doměření vybraných konstrukcí, proto projektant požaduje, **ABY ROZMĚRY A PROFILY NOVÝCH PRVKŮ BYLY PŘED OBJEDNÁNÍM NEBO VÝROBOU OVĚŘENY NA STAVBĚ!**

Poznámka: Jestliže se v zadávací dokumentaci objevují odkazy na obchodní názvy firmy, specifická označení výrobků, materiálů, technologických postupů či celků a dodávek, které platí pro určitého podnikatele, společnost nebo jeho organizační složku, patenty nebo vynálezy, užité vzory, průmyslové vzory, ochranné známky nebo označení původu, vlivem toho, že projektant nebyl jinak schopen popsat onu vymezenou část předmětu s použitím daných specifikací tak, aby byly dostatečně přesné a srozumitelné všem dodavatelům, jedná se o doporučená řešení (vymezení předpokládaného standardu) a v těchto případech se umožňuje uchozetám ve svých nabídkách použití i jiných, kvalitativně a technicky obdobných řešení.

Výškový systém Balt po vyrovnání (BpV).



 <div>SPOLČNOST PRO REKONSTRUKCE PAMÁTEK SKRPOPOVA 441/9 500 02 HRADEC KRÁLOVÉ mobil 775 777 810 e-mail: info@srco.cz</div>	KRAJ ZLÍNSKÝ		ČÍSLO PARÉ
	KATASTRÁLNÍ ÚZEMÍ BYSTŘICE POD HOSTÝNEM 617113		
	OBJEDNATEL MĚSTO BYSTŘICE P. HOSTÝNEM, MASARYKOVO NÁM. 137, BYSTŘICE P.H.		
	AKCE BYSTŘICE P. HOSTÝNEM, V KŘÍDLU VNITŘ. ZÁMKU		STUPEŇ DSP+DPS
	SANACE POŠKOZENÝCH DŘEV. STROPŮ A KROVU		FORMAT x A4
AUTOR ING. PETR ROHLÍČEK		MĚR. 1:100	
VED. PROJ. ING. JAN ČERNÝ	VÝKRES	DATUM 08/2018	
KONTROLA ING. PETR ROHLÍČEK		PROF. D.1.1.	VÝK.Č. 2.5
SPOLUPRÁCE	PŮDORYS STŘECHY		